

# FORST live 2023

## MAYTEC ABROLLSYSTEME



Ein unter verschiedensten Fahrzeugen und Anhängern  
kompatibles Abrollsystem.



# Inhaltsverzeichnis

## MAYTEC ABROLLSYSTEME

1. Das Maytec Abrollsystem	Seite 1
2. Unsere Philosophie – ein kleiner Blick hinter die Kulissen	Seite 2 - 3
3. Abrollkipper Typ 1	Seite 4
4. Abrollkippanhänger Typ 1	Seite 5
5. Abrollkipper Typ 2	Seite 6
6. Abrollkippanhänger Typ 2	Seite 7
7. Abrollkipper und -anhänger Typ 3	Seite 8
8. Abrollkipper Typ 0 (in Entwicklung)	Seite 9
9. Abrollcontainer	Seite 10 - 13
10. Das Maytec Komplettpaket	Seite 14
11. Zubehör	Seite 15
12. Maytec Unterfahrschutz-Prüfstand	Seite 16
13. Maytec @work	Seite 17
14. Notizen – Ihr Kontakt zu uns – Prospekt QR-Code	Seite 18

# Das Maytec Abrollsystem

## MAYTEC ABROLLSYSTEME

Wenn ein und derselbe Container\* auf alle Fahrzeuge des Fuhrparks passt, ist es das  
**MAYTEC ABROLLSYSTEM!**

\*des gleichen Längentyps

Alle Abrollkipper und Abrollkippanhänger, die Sie folgend sehen, können dieselben Container  
des passenden Längentyps transportieren (hier am Beispiel Typ **2**).

### Unsere Werksnormen:

Typ 1 = Containerinnenlänge 2.590 mm

Typ 2 = Containerinnenlänge 3.090 mm

Typ 3 = Containerinnenlänge 3.500 mm



AR 352



AR-L 25-2



AR 402



Pritsche Typ 2



AR-L 40-2



AR-L 55-2



AR 602

# Unsere Philosophie

## MAYTEC ABROLLSYSTEME

Wir sind ein familiengeführtes Fahrzeugbauunternehmen mit aktuell 20 Mitarbeitern. Abrollkipper werden bei uns bereits seit 1995, damals noch nur auf Anhängerbasis, entwickelt und hergestellt. Seit dem Jahr 2000 wurde dies dann auch auf LKW-Basis erweitert und das MAYTEC ABROLLSYSTEM entstand, was uns bis heute einzigartig macht und auszeichnet. Unter dem MAYTEC ABROLLSYSTEM verstehen wir ein unter verschiedensten Fahrzeugen und Anhängern kompatibles Containersystem, was Kunden, die auf unsere Produkte setzen, langfristig sehr flexibel macht.

Unsere Abrollkipper basieren auf einem Knickarmsystem, was speziell für Fahrzeuge mit einem zulässigen Gesamtgewicht von 3,5 bis 7,5 t entwickelt wurde. Dadurch, dass wir unser System exklusiv für kleine Fahrzeuge entwickelt haben, steht bei uns das Eigengewicht des Abrollkippers, und somit die Nutzlast des Fahrzeugs im Mittelpunkt.

Bis heute verfolgen wir den Grundsatz: „**Was nicht dran ist, kann nicht kaputt gehen**“, und verzichten daher auf störungsanfällige Bauteile wie Sensorik, Elektronik und hydraulische oder pneumatische Verriegelungen – welche unser System aufgrund der Bauweise schlichtweg nicht braucht.

Die Qualität und Langlebigkeit unserer Produkte steht bei uns im Vordergrund, weshalb wir unser komplettes Sortiment, mit einer sehr hohen Fertigungstiefe, in unserem Werk in Ibach im Südschwarzwald produzieren, welches wir mit unserem Standortwechsel 2020 neu bezogen haben.

Unsere Prozesse erfolgen äußerst klimafreundlich, da wir mit Ökostrom arbeiten und unsere Produktionsstätte, inklusive Lackierkabine, über eine firmeneigene Hack-schnitzelheizanlage versorgen.

**Von der Idee, zur Konstruktion, zum Prototyp, bis hin zur Serienfertigung, alles unter einem Dach – das ist Maytec.**





# Unsere Philosophie – ein kleiner Blick hinter die Kulissen

## MAYTEC ABROLLSYSTEME



Unsere Montagehalle – Mon-  
tagestraße Abrollkipper



Unsere Montagehalle – Mon-  
tagestraße Container



Lehrentisch für das Heften  
der Containerunterbauten



Plasmaschneidanlage



Abkanten eines Rahmenteils



CNC-Drehmaschine u. a. für  
die Fertigung unserer Hydraulikzylinder



Abschweißen eines Containers

Bei uns sind Sie jederzeit, nach Vereinbarung, zu einer Werksbesichtigung willkommen – wir zeigen Ihnen gerne, wie Ihr Abrollkipper, vom rohen Blech und Rohr, bis hin zur Endmontage, entsteht!

# Abrollkipper Typ 1

## MAYTEC ABROLLSYSTEME

*Transport von Containern mit einer Innenlänge von 2.590 mm*



### AR-L 25-1

*Abrollkipper für Fahrgestelle mit kurzem Radstand und zGG von ca. 3,5 t*

Hubkraft: 2.300 kg  
Eigengewicht: 310 kg  
(ohne fahrzeugspezifische Adaptionen)

### AR-L 40-1

*Abrollkipper für Fahrgestelle mit kurzem Radstand und zGG von ca. 3,5 - 6 t*

Hubkraft: 3.700 kg  
Eigengewicht: 370 kg  
(ohne fahrzeugspezifische Adaptionen)



### AR-L 55-1

*Abrollkipper für Fahrgestelle mit kurzem Radstand und zGG von ca. 6 – 7,5 t*

Hubkraft: 5.500 kg  
Eigengewicht: 480 kg  
(ohne fahrzeugspezifische Adaptionen)

# Abrollkippanhänger Typ 1

## MAYTEC ABROLLSYSTEME

*Transport von Containern mit einer Innenlänge von 2.590 mm*



### AR 351 (mit Benzinmotor)

*Tandem-Anhänger für den alltäglichen Einsatz hinter PKWs und Transportern*



### AR 351-E (elektrohydraulisch)

Zulässiges Gesamtgewicht: 3.500 kg  
Eigengewicht: 720 – 740 kg (je nach Ausstattung)  
Nutzlast\*: 2.760 – 2.780 kg (je nach Ausstattung)  
Antrieb: Honda Benzinmotor oder elektrohydraulisch



### AR 401

*Einachs-Schmalspuranhänger für Traktoren*

Zulässiges Gesamtgewicht: 4.000 kg  
Eigengewicht: 840 kg  
Nutzlast\*: 3.160 kg  
Geschwindigkeit: 25 oder 40 km/h  
Bremsvariante: auflaufgebremst

### AR 601

*Einachsanhänger für Traktoren oder LKWs*

Zulässiges Gesamtgewicht: 5.900 kg  
Eigengewicht: 1.050 kg  
Nutzlast\*: 4.850 kg  
(variiert je nach Ausstattung)  
Geschwindigkeit: 25, 40, 60 oder 80 km/h  
Bremsvariante: auflauf- oder druckluftgebremst



*\*Nutzlast wird immer ohne Container angegeben, da das Gewicht der Container variiert.*

# Abrollkipper Typ 2

## MAYTEC ABROLLSYSTEME

*Transport von Containern mit einer Innenlänge von 3.090 mm*



### **AR-L 25-2**

*Abrollkipper für Fahrgestelle mit mittlerem Radstand und zGG von ca. 3,5 t*

Hubkraft: 2.300 kg  
Eigengewicht: 330 kg  
(ohne fahrzeugspezifische Adaptionen)

### **AR-L 40-2**

*Abrollkipper für Fahrgestelle mit mittlerem Radstand und zGG von ca. 3,5 - 6 t*

Hubkraft: 3.700 kg  
Eigengewicht: 390 kg  
(ohne fahrzeugspezifische Adaptionen)



### **AR-L 55-2**

*Abrollkipper für Fahrgestelle mit mittlerem Radstand und zGG von ca. 6 – 7,5 t*

Hubkraft: 5.500 kg  
Eigengewicht: 510 kg  
(ohne fahrzeugspezifische Adaptionen)





# Abrollkippanhänger Typ 2

## MAYTEC ABROLLSYSTEME

*Transport von Containern mit einer Innenlänge von 3.090 mm*



**AR 352 (mit Benzinmotor)**



**AR 352-E (elektrohydraulisch)**

*Tandem-Anhänger für den alltäglichen Einsatz hinter PKWs und Transportern*

Zulässiges Gesamtgewicht: 3.500 kg  
Eigengewicht: 730 – 750 kg (je nach Ausstattung)  
Nutzlast\*: 2.750 – 2.770 kg (je nach Ausstattung)  
Antrieb: Honda Benzinmotor oder elektrohydraulisch



**AR 402**

*Einachs-Schmalspuranhänger für Traktoren*

Zulässiges Gesamtgewicht: 4.000 kg  
Eigengewicht: 850 kg  
Nutzlast\*: 3.150 kg  
Geschwindigkeit: 25 oder 40 km/h  
Bremsvariante: auflaufgebremst

**AR 602**

*Einachsanhänger für Traktoren oder LKWs*

Zulässiges Gesamtgewicht: 5.900 kg  
Eigengewicht: 1.100 kg  
Nutzlast\*: 4.800 kg  
(variiert je nach Ausstattung)  
Geschwindigkeit: 25, 40, 60 oder 80 km/h  
Bremsvariante: auflauf- oder druckluftgebremst



*\*Nutzlast wird immer ohne Container angegeben, da das Gewicht der Container variiert.*

# Abrollkipper u. -anhänger Typ 3

## MAYTEC ABROLLSYSTEME

Transport von Containern mit einer Innenlänge von 3.500 mm



### AR-L 55-3

Abrollkipper für Fahrgestelle mit langem Radstand und zGG von ca. 6 – 7,5 t

Hubkraft: 4.800 kg  
Eigengewicht: 570 kg  
(ohne fahrzeugspezifische Adaptionen)

### AR 603

Einachsanhänger für Traktoren oder LKWs

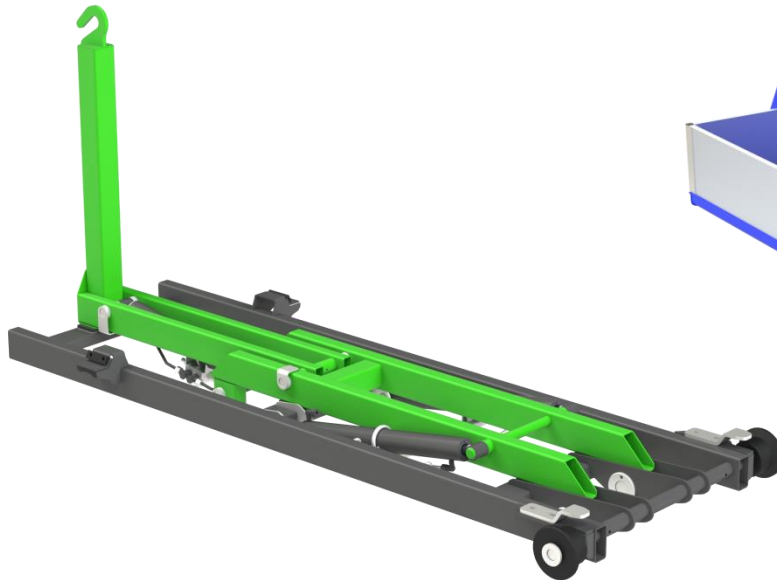
Zulässiges Gesamtgewicht: 5.900 kg  
Eigengewicht: 1.150 kg  
Nutzlast\*: 4.750 kg  
(variiert je nach Ausstattung)  
Geschwindigkeit: 25, 40, 60 oder 80 km/h  
Bremsvariante: auflauf- oder druckluftgebremst



\*Nutzlast wird immer ohne Container angegeben, da das Gewicht der Container variiert.

# Abrollkipper Typ 0 (in Entwicklung)

## MAYTEC ABROLLSYSTEME



Der Abrollkipper AR-L 10-0 ist speziell für sehr kleine Fahrzeuge konzipiert. Mit seinem Eigengewicht von nur ca. 130 kg und einer Hubkraft von ca. 1.000 kg haben wir den ersten Prototyp auf einem Elektrofahrzeug aufgebaut. Die Zielgruppe für Fahrzeuge dieser Art ist vor allem die innerstädtische Reinigung, bei der meist eingeschränkte Platzverhältnisse herrschen und Verbrennerfahrzeuge immer unbeliebter werden.

Mehr dazu bald...

# Abrollcontainer

## MAYTEC ABROLLSYSTEME



### Pritsche

*Unser Allrounder mit seitlich abklappbaren Alubordwänden*

- Bordwandhöhe 400 mm
- Heckbordwand als Pendelbordwand mit Zentralverriegelung, optional befahrbar
- Zurraschen nach DIN EN 12640-08
- optional mit Netzhaken

### Eco Mulde

*Der stabile Klassiker mit seitlich festen, verzinkten Stahlbordwänden*

- Bordwandhöhe 400 mm
- Heckbordwand als Pendelbordwand mit Zentralverriegelung, optional befahrbar
- Zurraschen nach DIN EN 12640-08
- Netzhaken serienmäßig



### Plattform

*Ideal für Maschinentransport, mit verstärkter, verzinkter Stirnbordwand aus Stahl*

- Stirnwandhöhe 400 mm
- Zurraschen nach DIN EN 12640-08

# Abrollcontainer

## MAYTEC ABROLLSYSTEME



### Gesteinsmulde

*Der robuste Container für Baggarbeiten und -transport mit verzinkten Stahlbordwänden*

- Bordwandhöhe 500 mm
- Heckbordwand als Pendelbordwand, serienmäßig befahrbar, oder Flügeltüre, jeweils mit Zentralverschluss
- Zurraschen nach DIN EN 12640-08
- Netzhaken serienmäßig

### Volumencontainer

*Ideal für die Grünpflege oder anderes, leichtes und großvolumiges Schüttgut*

- Bordwandhöhe 850 oder 1000 mm
- Heckbordwand als Pendelbordwand oder Flügeltüre mit Zentralverriegelung
- Zurraschen nach DIN EN 12640-08
- Netzhaken serienmäßig



### Universalcontainer

*Der großvolumige, stabile Container mit verzinkten Stahlbordwänden für z. B. Abbruch oder Schrott*

- Bordwandhöhe 850 mm
- Heckbordwand als Pendelbordwand oder Flügeltüre mit Zentralverriegelung
- Zurraschen nach DIN EN 12640-08
- Netzhaken serienmäßig

# Abrollcontainer

## MAYTEC ABROLLSYSTEME



### Grundrollrahmen

- auch verfügbar als Salzstreuerrahmen

*Sie haben eigene Ideen, die wir nicht in unserem Programm haben? – Kein Problem, mit unseren Rahmen bieten wir Ihnen die passende Grundlage!*

- unbehandelter Unterrahmen mit allen relevanten Bauteilen, wie Aufnahme, Verriegelungen und Laufrollen
- Schlussquerträger mit 1.100 mm oder optional 2.000 mm Länge
- für Salzstreuer als „Bausatz“, zur individuellen Anpassung an den jeweiligen Salzstreuer

### Übersicht der Containerlängentypen u. –breiten

Längentyp	Innenlänge in mm	Innenbreite in mm
Typ 1	2590	1580
		1680
		1780
		1980
		2080
Typ 2	3090	1580
		1680
		1780
		1980
		2080
Typ 3	3500	1980
		2080

### Gewichtsklassen

Typ	Tragfähigkeit in kg
Gewichtsklasse A	2.500
Gewichtsklasse B	5.000

# Abrollcontainer – was uns auszeichnet

## MAYTEC ABROLLSYSTEME

Maytec Verschlüsse mit ausgeklügeltem Innenleben, was eine Bedienung auch nach Jahren noch leichtgängig macht

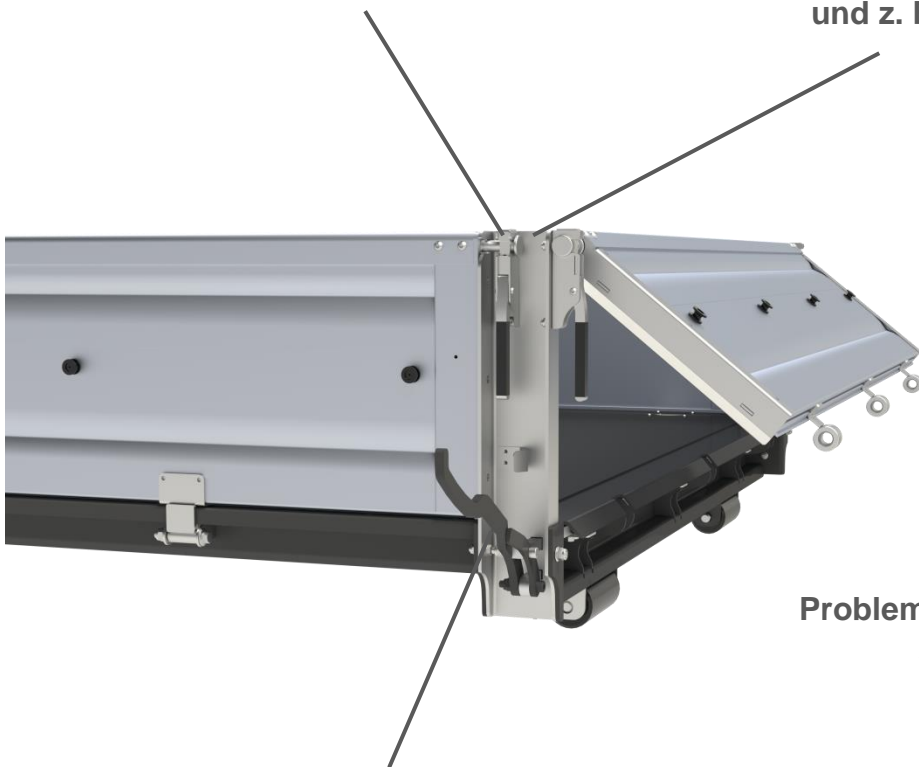
Rungen einzeln austauschbar und z. B. durch höhere/niedrigere Rungen ersetzbar

Komplett in Deutschland (in unserem Werk im Südschwarzwald) hergestellt

Problemlose und schnelle Ersatzteilversorgung direkt über uns

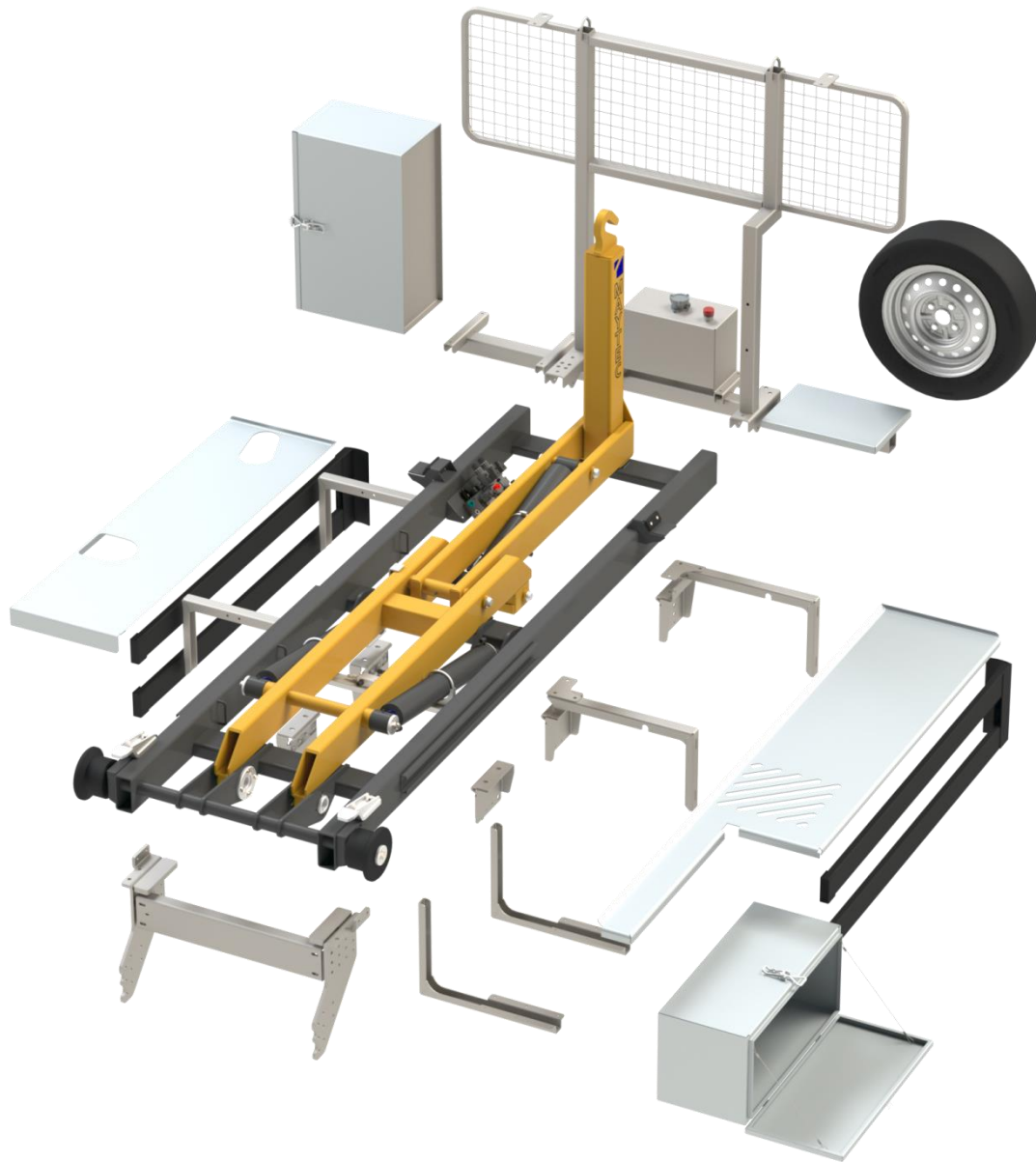
Serienmäßige Zentralverriegelung an allen Containern mit oben seitlicher Bedienung

Durch die besondere, geometrische Form unseres Hakens in Kombination mit dem Muldenbügel ist ein Aushängen des Containers unmöglich – und das ganz ohne zusätzliche, wartungsanfällige Hakensicherung.



# Das Maytec Komplettpaket

## MAYTEC ABROLLSYSTEME



Das Maytec Komplettpaket verspricht nicht nur Zubehör, wie Auflageböcke, Werkzeugkisten, Abdeckungen, Unterfahrschutzhalter und Ersatzradhalter, sondern auch Adaptionen für viele gängige Fahrgestelle.

Unsere jahrzehntelange Erfahrung im Fahrzeugbau macht es möglich, dass wir für viele Fahrgestelle bereits ein genaues Aufbaukonzept inklusive aller Adaptionen zur Hand haben. Sie können sich sicher sein, dass bei uns immer das Beste aus jedem Fahrzeug herausgeholt wird – sowohl in Sachen Nutzlast, als auch hinsichtlich Qualität und Langlebigkeit.





### Auflagebock

Wenn es der Platz zulässt, stattdessen wir Ihr Fahrzeug, auf Wunsch, gerne mit einem entsprechenden Auflagebock aus.

Hier wurde aus platzgründen ein Werkzeugturm, ein Ersatzradhalter und der Hydrauliköltank integriert.

### Werkzeugkisten aus Aluminium

Sämtliche Werkzeugkisten werden an die verbleibenden Freiräume, die am Fahrzeug zur Verfügung stehen, angepasst.

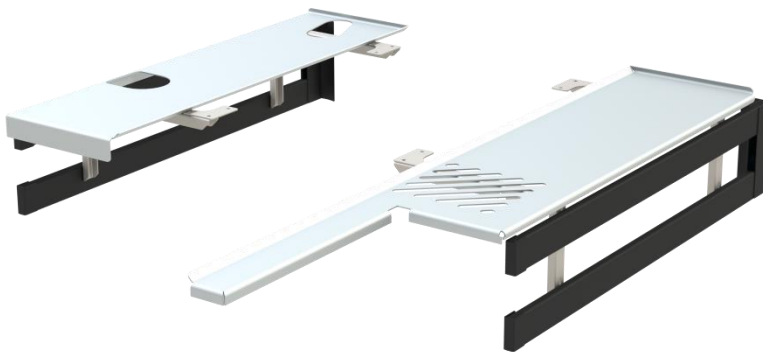
Diese werden aus diesem Grund, um so flexibel wie möglich zu sein, bei uns gefertigt.



### Seitlicher Unterfahrschutz und Abdeckungen

Sollte Ihr Fahrzeug nicht ab Hersteller mit einem seitlichen Unterfahrschutz ausgestattet sein, übernehmen wir deren Anbringung nach den geltenden Vorschriften, inklusive Herstellung passender Halter, natürlich gerne.

Abdeckungen zur Verhinderung von eventuellen Verschmutzungen des Fahrzeugs können optional angeboten werden.



### Adaptionen

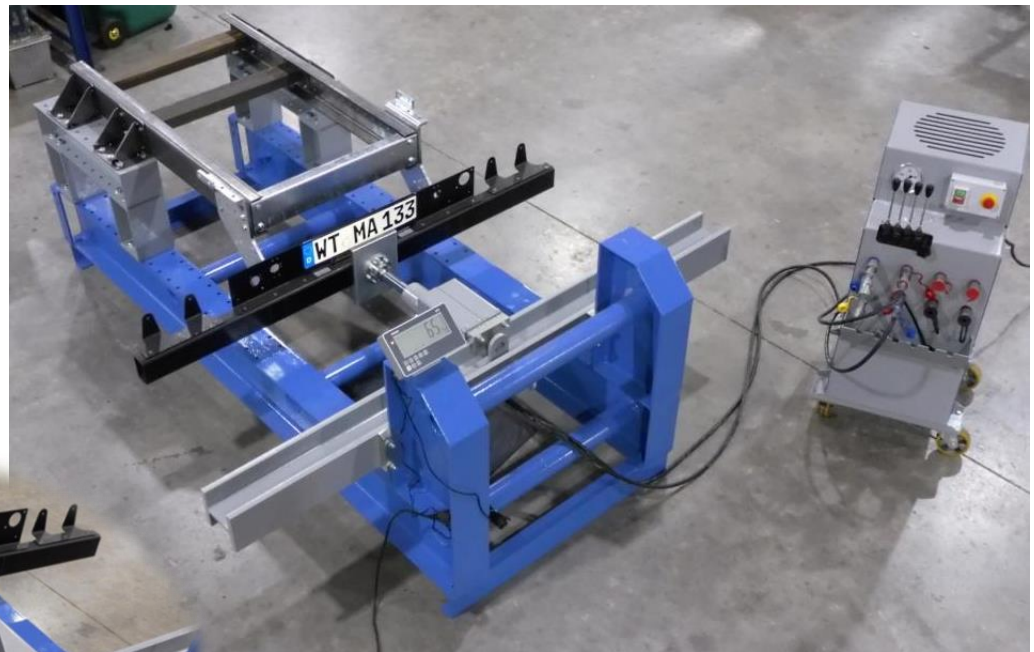
Unser Ziel jedes Fahrzeugs ist es, den Abrollkipper optimal aufzubauen.

Deshalb haben wir für die meisten gängigen Fahrzeuge bereits standardisierte Adaptionen entwickelt.

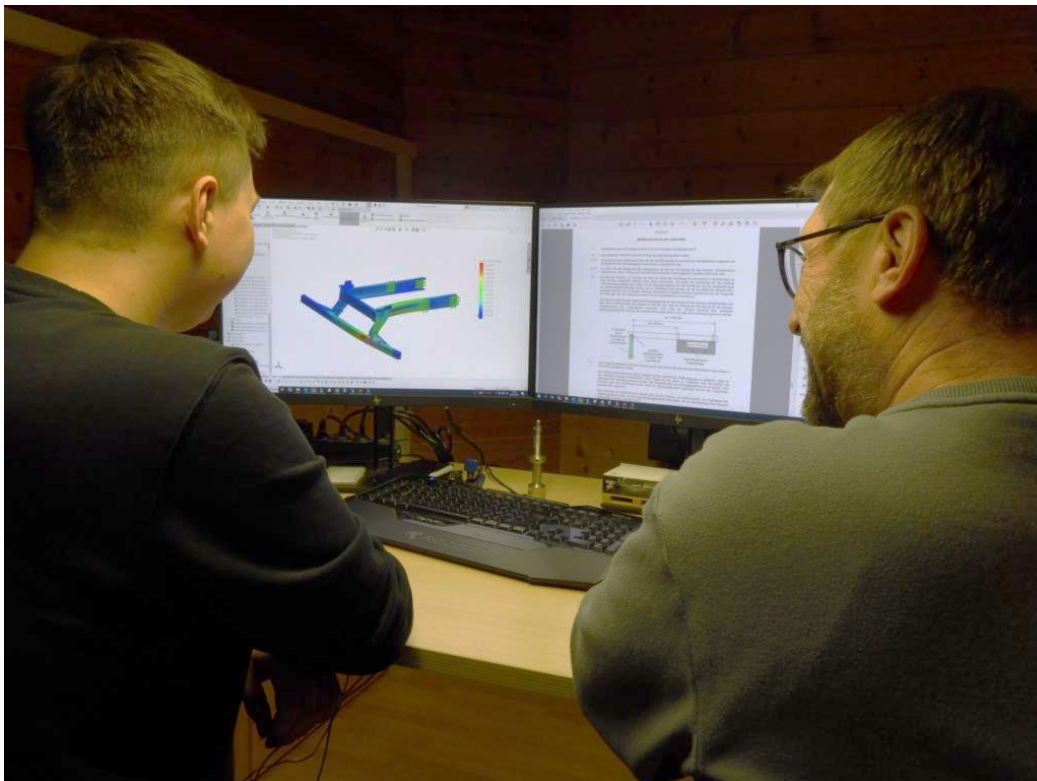


# Maytec Unterfahrschutz-Prüfstand

## MAYTEC ABROLLSYSTEME



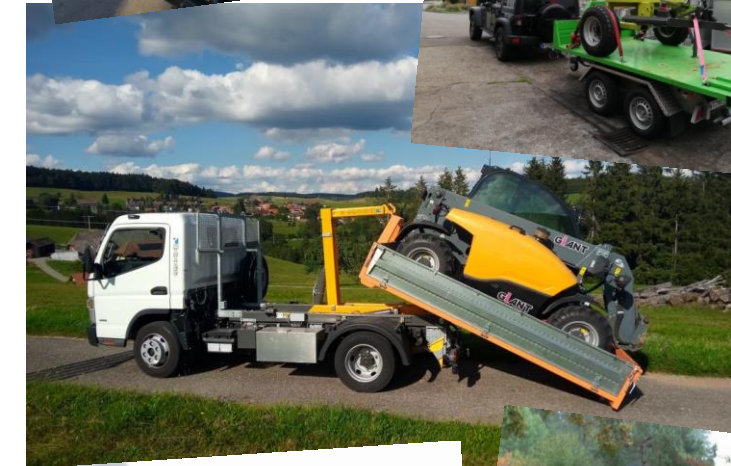
Mit unserem neuen Unterfahrschutz-Prüfstand haben wir die Möglichkeit, im eigenen Werk alle Unterfahrschutze zu prüfen. Wir können die vorgeschriebenen Prüfkräfte gezielt auf die Bauteile ausüben und somit die vorab berechneten Konstruktionen nach den neusten Vorschriften überprüfen.



Hier werden in unserer Konstruktion bereits vor dem Bau Simulationen und Berechnungen durchgeführt.

Maytec @work

# MAYTEC ABROLLSYSTEME





# Notizen

## Ihr Kontakt zu uns

# MAYTEC ABROLLSYSTEME

**Hinweis: Aus Umweltgründen haben wir uns dazu entschieden, dieses Prospekt neuerdings auf Recyclingpapier zu drucken.**

**Falls Sie es nicht in Papierform benötigen, können Sie es auch gerne mit nebenstehendem QR-Code downloaden.**

Weitere Informationen finden Sie jederzeit online unter

[www.maytec-abrollsysteme.de](http://www.maytec-abrollsysteme.de)

oder auf unserer Facebook-Seite! 

**Werk und Verwaltung:**

Maytec Fahrzeugbau GmbH  
Hochtal 20  
(D) 79837 Ibach  
Tel.: 0049 (0) 7672-92229-0  
E-Mail: [info@maytec-abrollsysteme.de](mailto:info@maytec-abrollsysteme.de)

**Vertriebsbüro DE Nord-West:**

Michael Patt  
Priesterbergweg 46  
(D) 53773 Hennef-Eulenberg  
Tel.: 0049 (0) 2248-9167066  
Mobil: 0049-(0)171-1852716  
E-Mail: [michael.patt@maytec-abrollsysteme.de](mailto:michael.patt@maytec-abrollsysteme.de)

**Ihr regionaler Vertriebspartner:**